



## VASTUVÕTU KORRALDUSE TAGASISIDE TALVISELE VASTUVÕTULE 2016

Küsitlus viidi läbi 25.02.-25.03.2016 õppeinfosüsteemis.

**Sihtgrupp:** talv 2016 vastuvõetud õppurid.

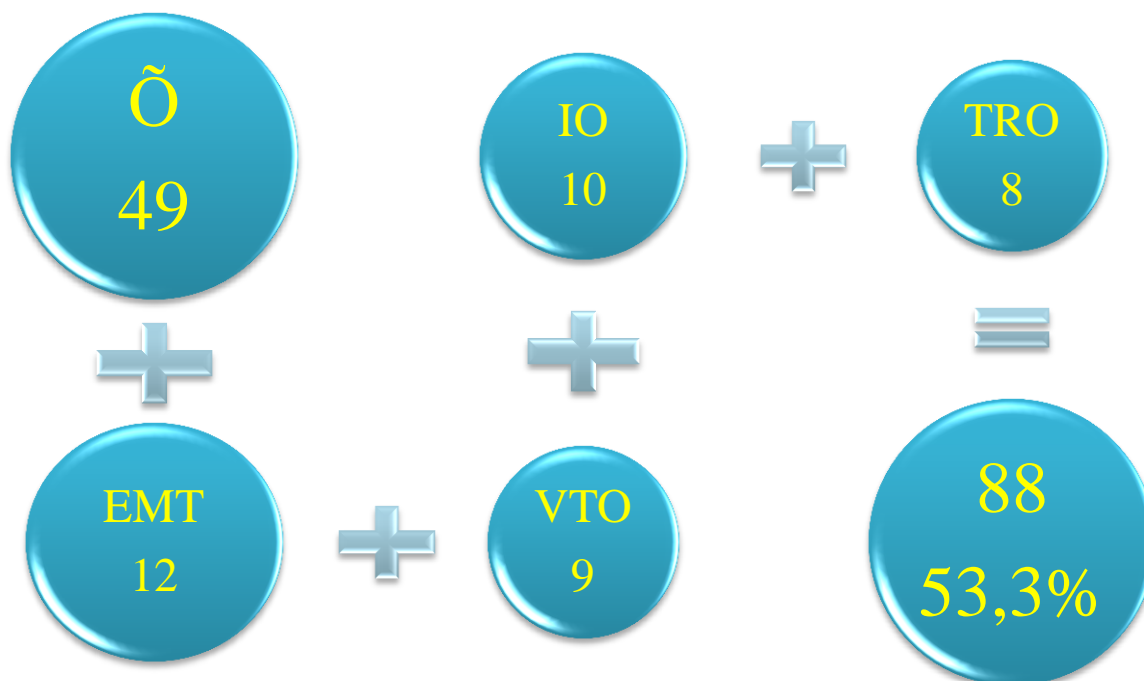
**Küsitl** hinnangut vastuvõtu korraldusele, info

kättesaadavust ja sisu, sisseelamist kõrgkooli,

õppeteatmiku kasutust.

### VASTAJAD

Küsitlus avati 165-le õppurile.



Õ- õe põhiõpe; EMT- erakorralise meditsiini tehnik; IO- intensiivõde;  
TRO- terviseõde; VTO- vaimse tervise õde



## HINNANG VASTUVÕTU KORRALDUSELE

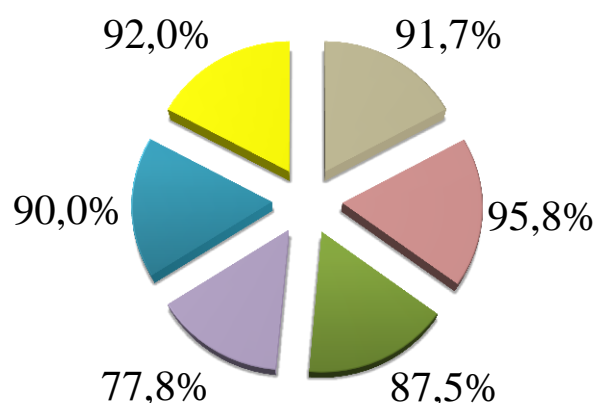
4,56	• Vastuvõtuvestluste ja/või -katsete korraldus ja läbiviimine
4,58	• Sisseastumiseks vajaliku info kättesaadavus
4,65	• Sisseastumiseks vajaliku info sisukus
4,67	• Arvutipõhiste vastuvõtutestide korraldus ja läbiviimine*
4,68	• Lisainfo saamine kõrgkoolist
4,75	• Sisseastumise tulemustest teadaaamine
4,85	• Dokumentide vastuvõtu korraldus

\*Arvutipõhiseid teste sooritasid vaid õe põhiõppe üliõpilased

Skaala 1-5, hinnangu keskmise arvutamisel pole arvestatud hinnangut 3 "ei oska hinnata"

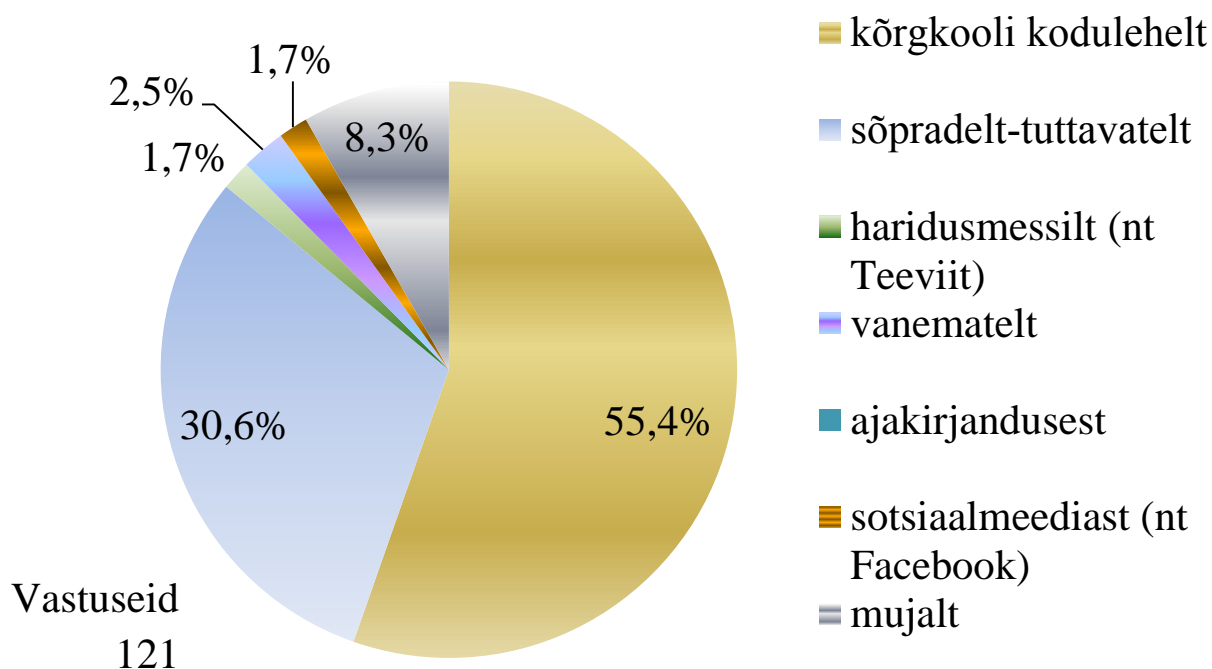
### PIISAV NÕUSTAMINE JA TUGE KÕRGKOOLI SISSEELAMISEKS

Olen saanud piisavalt nõustamist ja tuge kõrgkooli sisseelamiseks

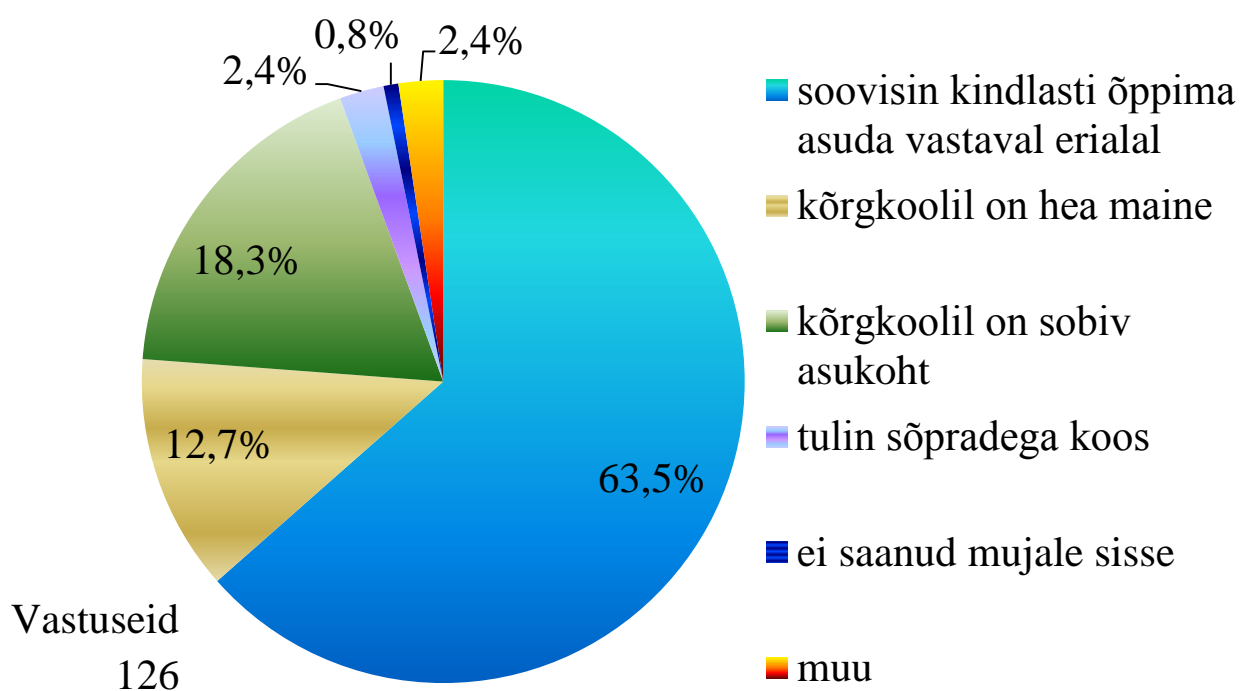


■ EMT (12)      ■ Õ (48)      ■ TRO (8)  
■ VTO (9)      ■ IO (10)      ■ Talv 2016 (87)

# TALLINNA TERVISHOIU KÕRGKOOI KUST ON SAADUD INFOT KÕRGKOOI KOHTA?

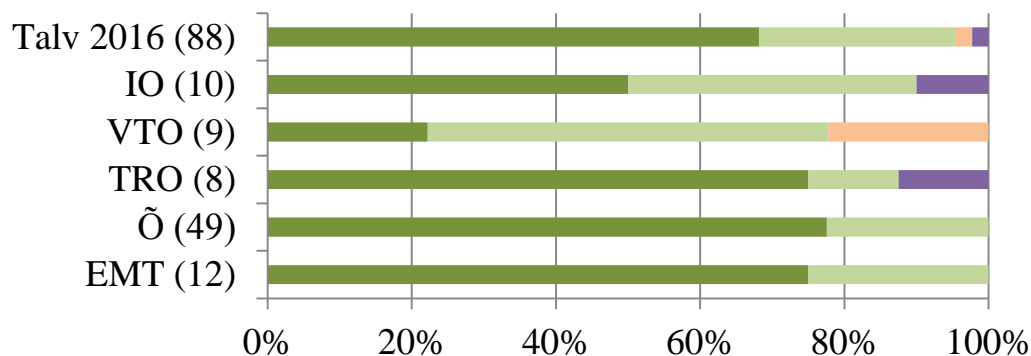


## PÕHJUSED KÕRGKOOI SISSEASTUMISEKS



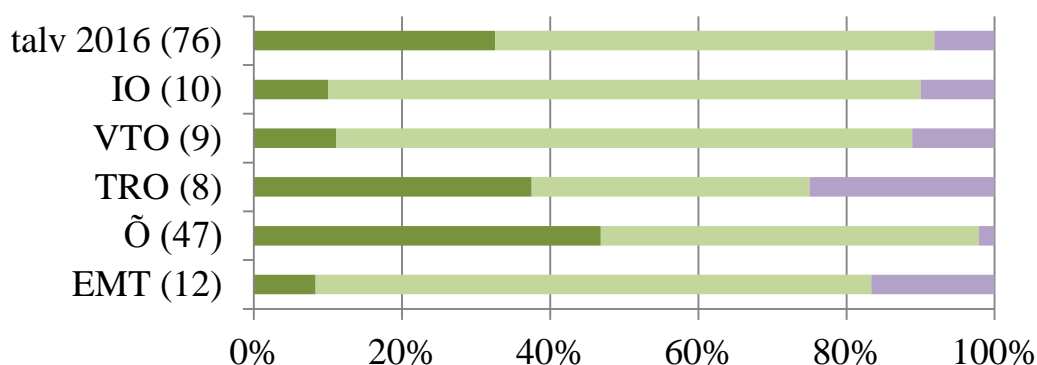


## RAHULOLU KÕRGKOO LI KODULEHELT SAADUD INFORMATSIOONIGA



	EMT (12)	Õ (49)	TRO (8)	VTO (9)	IO (10)	Talv 2016 (88)
■ jäin rahule	75,0%	77,6%	75,0%	22,2%	50,0%	68,2%
■ pigem jäin rahule	25%	22,4%	12,5%	55,6%	40,0%	27,3%
■ pigem ei jäänud rahule	0%	0%	0%	22%	0%	2,3%
■ ei jäänud rahule	0%	0%	13%	0%	10,0%	2%

## ÕPPETEATMIKU KASUTUS



	EMT (12)	Õ (47)	TRO (8)	VTO (9)	IO (10)	talv 2016 (76)
■ jah, lugesein läbi kogu informatsiooni	8,3%	46,8%	37,5%	11%	10%	32,6%
■ jah, põgusalt	75,0%	51,1%	37,5%	77,8%	80%	59,3%
■ ei ole tutvunud	16,7%	2,1%	25%	11,1%	10%	8,1%